



Commune de **Montrem (24)**
Dossier d'enregistrement d'une station de transit
et de concassage

Pièce jointe n°3

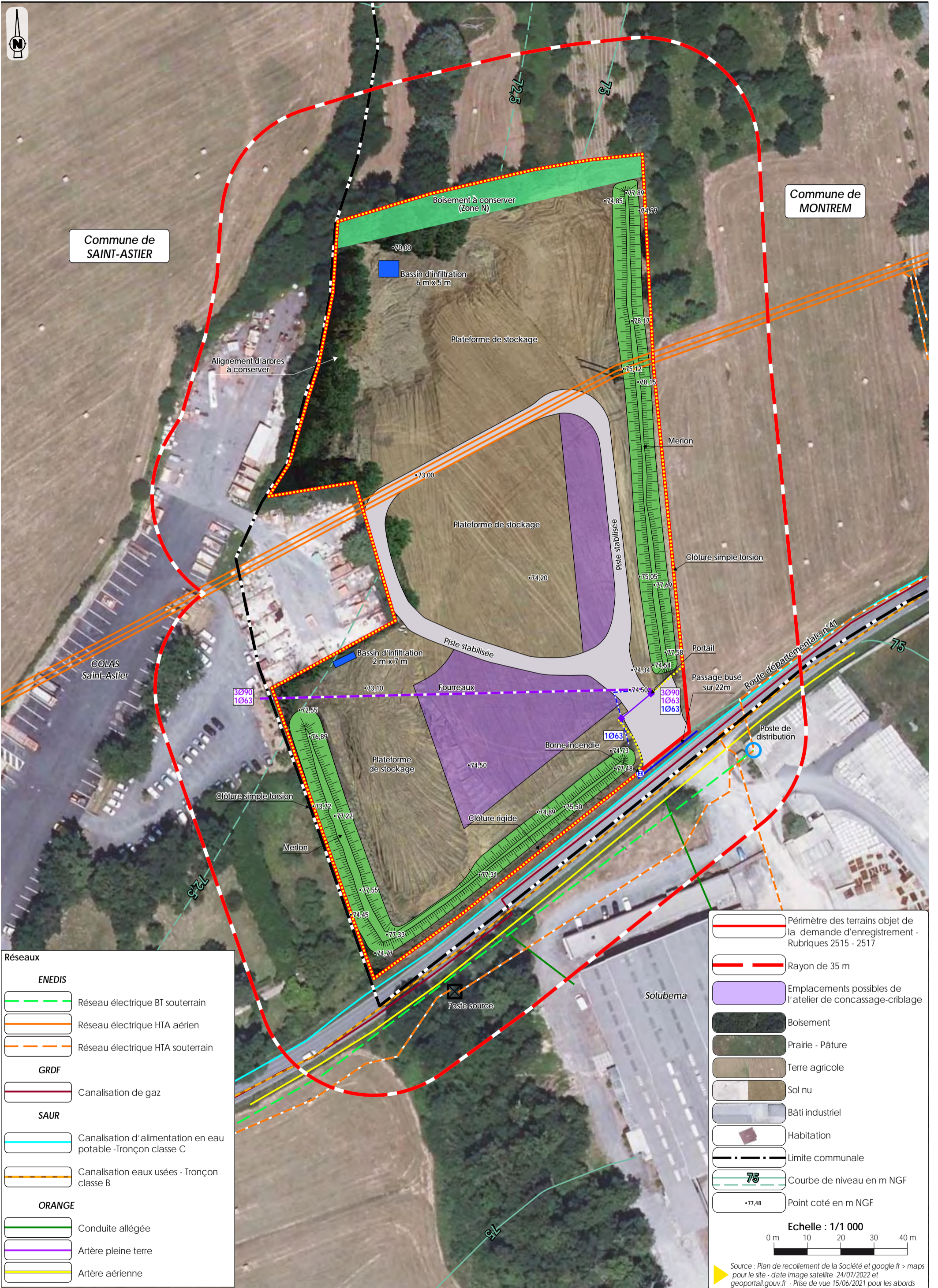
PLAN D'ENSEMBLE



COLAS France - 51 Route de Montanceix – 24 110 SAINT-ASTIER



Octobre 2023 / Dossier E6294



Commune de SAINT-ASTIER

Commune de MONTREM

COLAS Saint-Astier

Sotubema

Réseaux

ENEDIS

- Réseau électrique BT souterrain
- Réseau électrique HTA aérien
- Réseau électrique HTA souterrain

GRDF

- Canalisations de gaz

SAUR

- Canalisations d'alimentation en eau potable - Tronçon classe C
- Canalisations eaux usées - Tronçon classe B

ORANGE

- Conduite allégée
- Artère pleine terre
- Artère aérienne

- Périmètre des terrains objet de la demande d'enregistrement - Rubriques 2515 - 2517
- Rayon de 35 m
- Emplacements possibles de l'atelier de concassage-criblage
- Boisement
- Prairie - Pâturage
- Terre agricole
- Sol nu
- Bâti industriel
- Habitation
- Limite communale
- Courbe de niveau en m NGF
- Point coté en m NGF

Echelle : 1/1 000

Source : Plan de recensement de la Société et google.fr > maps pour le site - date image satellite 24/07/2022 et geoportail.gouv.fr - Prise de vue 15/06/2021 pour les abords